

**Workshop Den Åbne Skole  
– et eksempel fra:  
LOMA Nymarkskolen i Svendborg.**

**Præsentation på konferencen ‘Mad og Sundhed i Skolen’  
27.oktober 2014**

**Arrangør: Undervisningsministeriet, Fødevareministeriet og  
Madkulturen**



Birgit Villebro, Skoleleder, Svendborg,  
[birgit.villebro@svendborg.dk](mailto:birgit.villebro@svendborg.dk)

Dorte Ruge, Phd kandidat, Adjunkt, UCL  
[doru@ucl.dk](mailto:doru@ucl.dk), tlf. 28909056



# Hvad er LOMA-lokal mad på Nymarkskolen?

En skolemadsordning der integrerer:

1. Tilberedning af skolemad med lokale råvarer (40-50% af menu)
2. Elevernes deltagelse i tilberedning som element i deres undervisning
3. Udvikling af elevernes sundheds-relaterede handlekompetencer
4. Styrkelse af skolens fællesskaber
5. Udvikling af bæredygtige, kommunale madstrategier der indebærer samarbejde om undervisning med leverandørerne.



## LOMA i tal:

- 600 elever på 7.-9. årgang
- (120 10.kl. elever på anden matrikel)
- 85 ansatte (10 på 10.kl.)
- 1 køkkenleder
- 1 køkkenassistent
- 1 koordinator (3 t/uge)
- 3 lærere (hhv. 3 og 12 lektione
- 10-12 elever/dag



## Indvielse 2013



Video fra en dag i LOMA køkkenet....



2014

## Folkeskolereform

- Længere, mere varieret skoledag – større behov og tilslutning fra elever og lærere
- **Åben skole** – fortsat udvikling af samarbejde med eksterne parter f.eks. vore 9 LOMA-leverandører af kød, fisk, ost, æg, frugt/grønt, mel/gryn, kolonial.
- Udvikling af undervisningen med fokus på projektorientering, anvendelsesorientering, faglige og tværfaglige sammenhænge – bl.a. samtænkning med energiprojekt
- Udvikling af fagene, nye fælles mål – herunder valgfag Madkundskab
- Pauseproblematik



## **Fokuspunkter vedr. åben skole (jf. UVM-skabelon)**

- Klart formål og mål
- Værdiskabende for begge parter
- Baseret på gensidig forventningsafstemning
- Forberedt i fællesskab
- Velorganiseret og koordineret
- Ledelsesopbakning
- Evalueres ud fra opstillede mål
- Økonomi til transport
- Sikkerhedsmæssige og forsikringsmæssige forhold





---

# Åben skole

## **Lovgrundlag: §3 stk. 4:**

”Skolerne indgår i samarbejder, herunder i form af partnerskaber, med lokalsamfundets kultur-, folkeoplysnings-, idræts- og foreningsliv og kunst- og kulturskoler, med lokale fritids- og klubtilbud og med de kommunale eller kommunalt støttede musikskoler og ungdomsskoler, der kan bidrage til opfyldelsen af folkeskolens formål og mål for folkeskolens fag og obligatoriske emner.”





---

# Åben skole

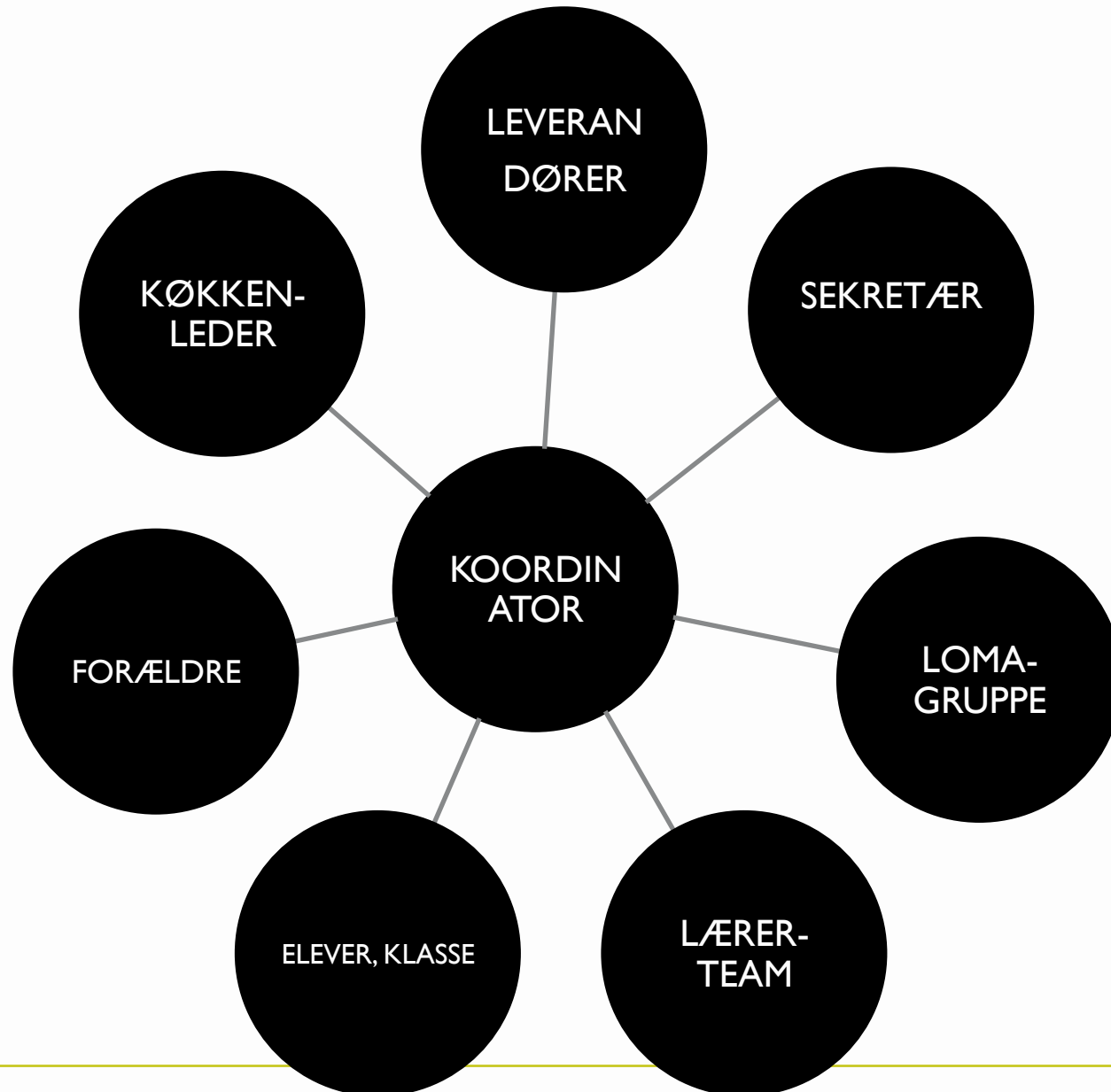
## MÅL:

På Nymarkskolen skal vi arbejde med Åben Skole og lokale samarbejdspartnere for at styrke flg. elementer fra vores værdigrundlag:

- at give eleverne lyst til læring resten af livet
- at gøre undervisningen meningsfuld for eleverne
- at inddrage det praktisk/musiske og det skabende
- at differentiere vores undervisning

samt øge elevernes mulighed for:

- at arbejde projekt- og produktorienteret med innovativ tilgang
- at udvikle uddannelsesparathed



# Måling af resultater og effekter i lyset af 'Åben Skole'

## Metode

- Kvalitative case studier.
- Interventions studiet med 'Før-og-efter-måling' og kontrolgruppe af et LOMA undervisningsforløb:  
Matematik og Sundhed.
- Triangulering af resultater.





## Workshop ca. 20 minutter

- Inddeling i grupper
- Arbejde med følgende spørgsmål:

Hvilke muligheder ser I for at bringe LOMA-tilgangen i spil i forhold til Åben Skole på din egen skole? Lav en skitse til et konkret undervisningsforløb ud fra jeres faglighed og kravet om læringsmålstyret undervisning og jeres lokalområde.

- Slut med at hænge skitsen op på væggen efter 14 minutter – se hinandens i de sidste 6 minutter.

